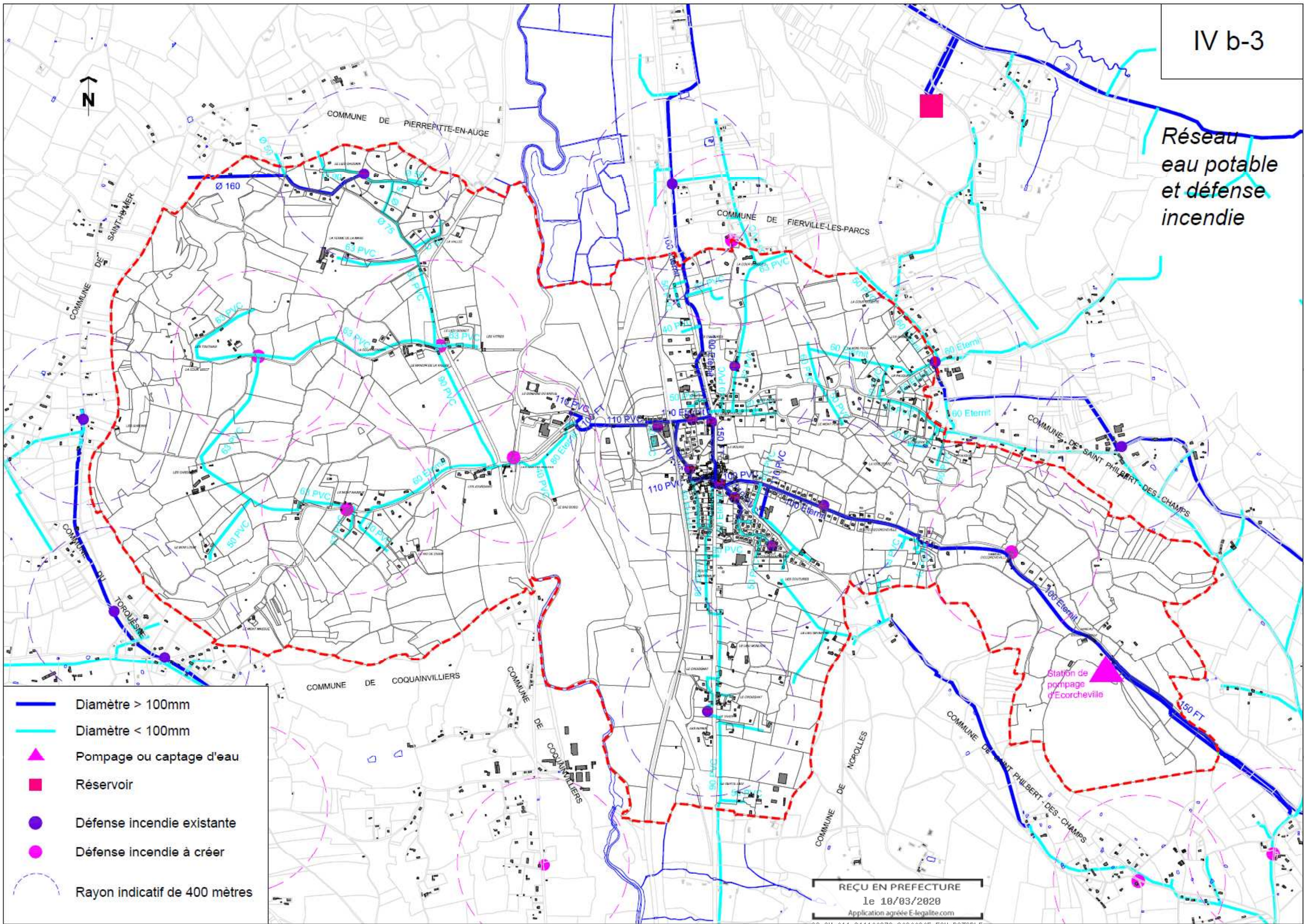


Réseau
eau potable
et défense
incendie



- Diamètre > 100mm
- Diamètre < 100mm
- ▲ Pompage ou captage d'eau
- Réservoir
- Défense incendie existante
- Défense incendie à créer
- Rayon indicatif de 400 mètres

REÇU EN PREFECTURE
le 10/03/2020
Application agréée E-legalite.com